

PLATTENPANZER-TUTORIAL

Mae Govannen

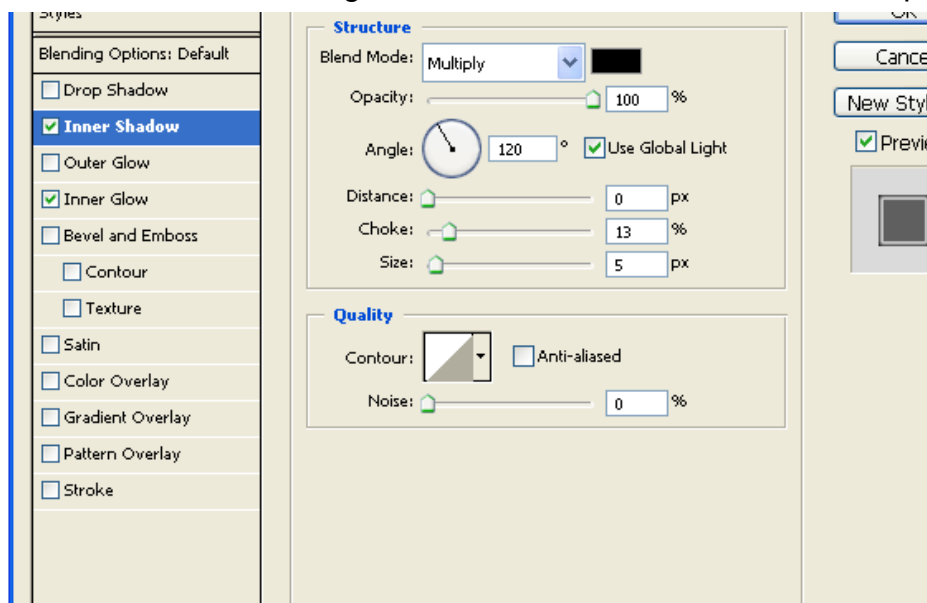
In diesem Tutorial erkläre ich euch wie ihr mit Photoshop einen Plattenpanzer zeichnen könnt. Ich erkläre, im Gegensatz zu dem komplett-Tutorial, nicht mehr jeden Schritt ganz genau. Für das Tutorial ist Photoshop CS2 und aufsteigend empfohlen, aber mit älteren Versionen ist es bestimmt auch möglich. Eine Legende mit Übersetzungen der englischen Begriffe findet ihr am Ende.

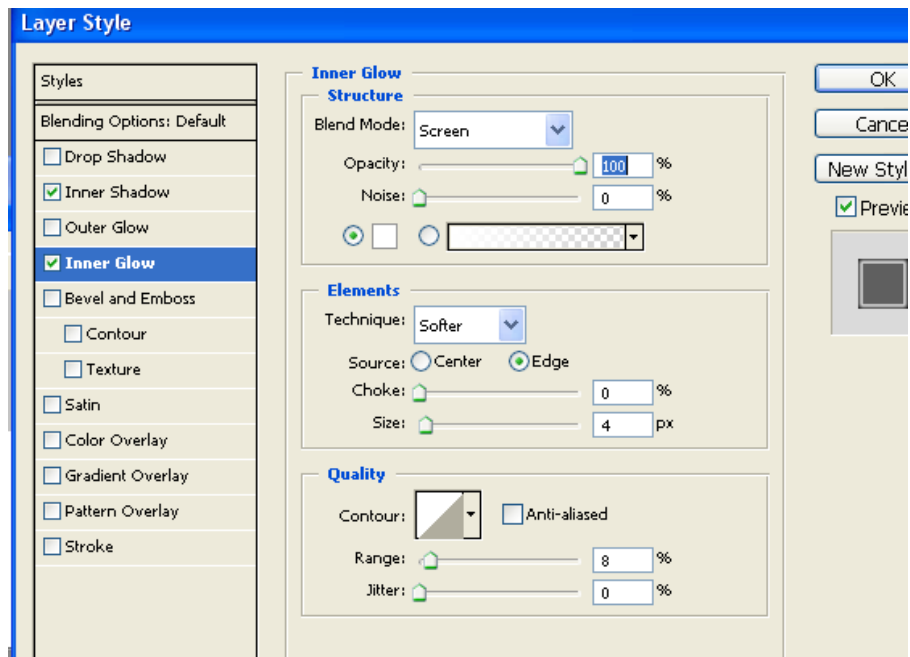
Wir beginnen mit einem neuen Dokument der Größe 512x512.

Als erstes zeichnen wir ein graues Rechteck und Zeichnen mit der Elliptical selection einen Kreis, dessen breitesten Stellen auf der Kante des Rechtecks liegen. Das klingt jetzt bestimmt kompliziert, aber mir einem Bild wird das sehr leicht verständlich



So, als nächstes kommen Layerstyles dazu. Aktiviert Inner Shadow und Inner Glow. Dafür könnt ihr meine Einstellungen übernehmen oder selbst etwas ausprobieren.





So ungefähr sollte euer Bild jetzt aussehen:



Als nächstes hellen wir das ganze mit einem Dodge-Brush auf Highlights auf.



Als nächstes kommen wieder unsere Splatter-Brushes aus dem komplett-Tutorial zum Einsatz. (<http://ka05.deviantart.com/art/Splatter-Brushes-31656209>.) Wieder den vierten Brush von Oben auf Größe 150 mit dem Burn Tool auf Highlights abdunkeln.



Den selben Brush mit Dodge:

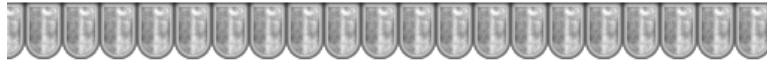


Das könnt ihr jetzt, möglichst auch mit normalen Brushes, solange machen, bis es euch gefällt.

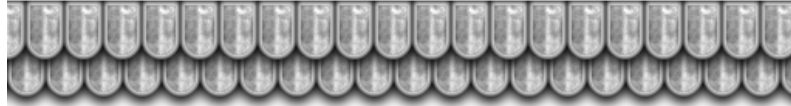
Mein Ergebnis sieht bis jetzt so aus:



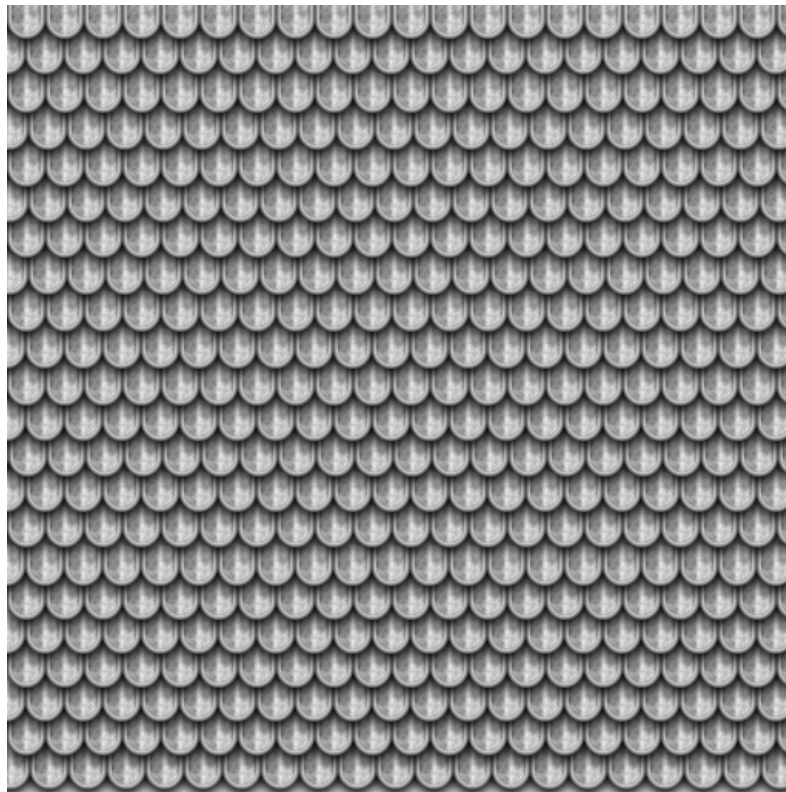
Als nächstes erstellt ihr eine neue Ebene unter der Plattenebene und fügt genannte mit der neuen zusammen. Dann werden die Ebeneneffekte ins Bild eingeschlossen. So, mit der erstellten Platte füllt ihr jetzt horizontal eine Reihe aus (Copy & Paste)



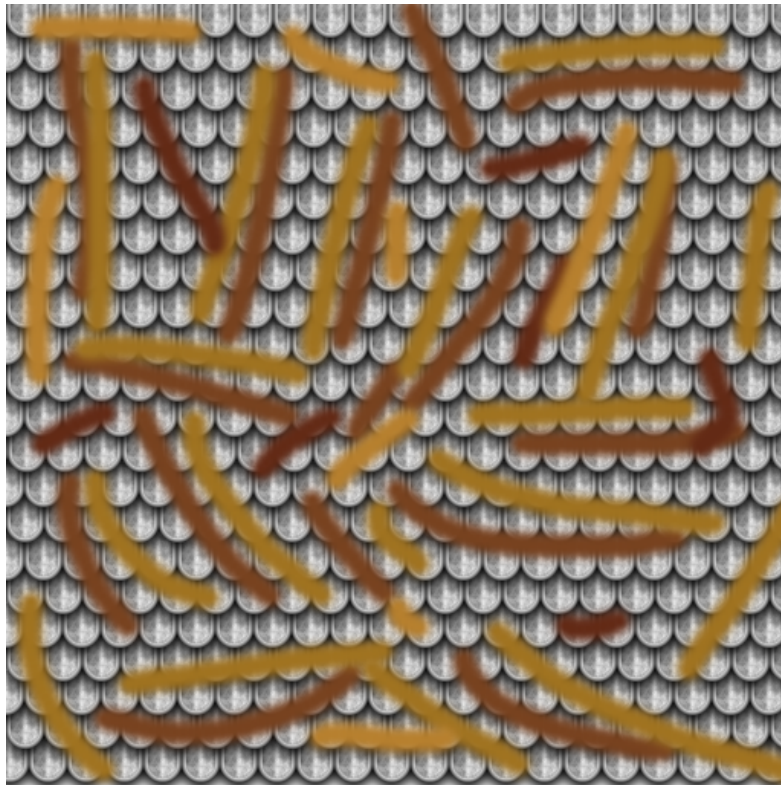
Hier aktiviert ihr einen Drop Shadow, möglichst ein steiler Winkel von oben. Dann kopiert ihr die Ebene und fügt sie etwas versetzt darunter ein.



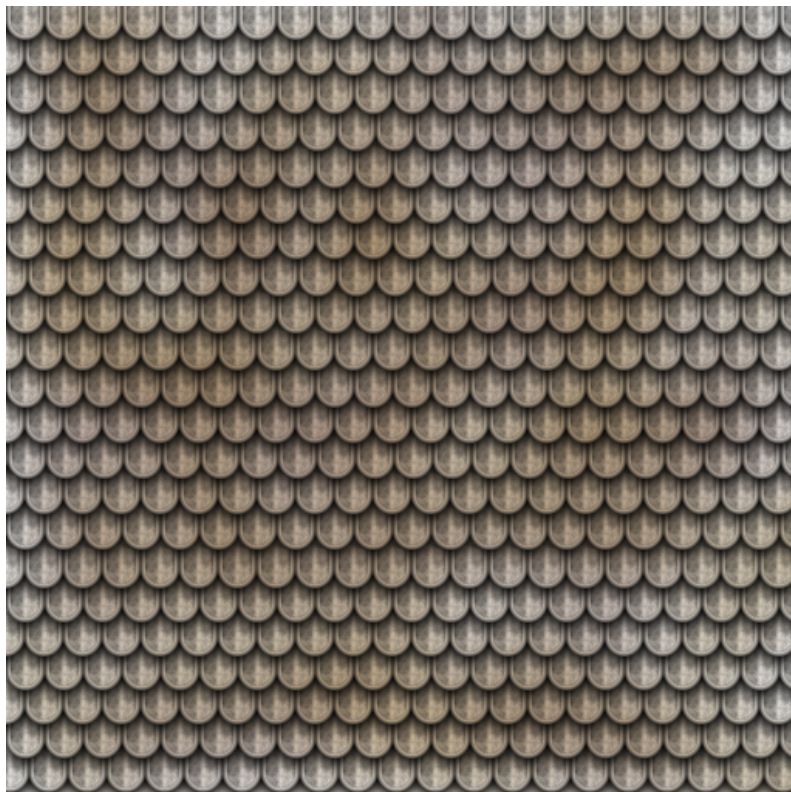
Das macht ihr jetzt, bis das ganze Bild gefüllt ist.



So, eigentlich ist der Plattenpanzer schon bereit für den Skin. Aber man kann auch noch einen rostigen Effekt daraufzaubern. Dafür erstellt ihr eine neue Ebene und malt mit dem Pinsel ein paar verschieden rot bis orange Töne auf.



Ich vermute, dass jetzt jeder denkt; Man, ist das hässlich. Ich weiß ;D
Deswegen aktivieren wir jetzt auch einen Gaussian Blur auf ca. 25 und Stellen die Ebene
auf Multiply.



So, das war's mal wieder. Ich hoffe, ihr habt etwas gelernt und hattet auch ein bisschen Spaß beim Skinnen. =)

Wie versprochen ist hier die Liste mit den Übersetzungen:

Elliptical selection	Elliptische Auswahl
Layerstyles	Ebenenstile
Inner Shadow	Innere Schatten
Inner Glow	Inneres Leuchten
Dodge	Abwedeln
Burn	Abdunkeln (?)
Brush	Pinzel
Copy & Paste	Kopieren und Einfügen
Drop Shadow	Schlagschatten
Gaussian Blur	Gauß'scher (?) Weichzeichner
Multiply	Multiplizieren

Auf Wiedersehen und viel Erfolg noch,

PERSUS